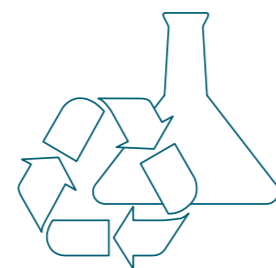


Terra . Acqua . Aria
Earth . Water . Air



I nostri elementi vitali
Our vital elements

Ascoltiamo l'ambiente Listening to the environment



Lo smaltimento dei rifiuti è uno dei problemi principali della collettività contemporanea, sia dal punto di vista delle normative vigenti, sia da quello di una sempre maggiore sensibilità dei singoli rispetto alle problematiche ambientali. **Gesteco** impegna ogni giorno tutti i suoi uomini e le sue risorse per individuare e applicare nuove norme di gestione dei rifiuti, nella tutela dell'ambiente.

Il servizio offerto da Gesteco:

- laboratorio di analisi e ricerca - accreditato SINAL;
- progettazione, realizzazione e gestione di impianti di trattamento rifiuti e sistemi integrati per l'ottimizzazione energetica;
- ricerca e sviluppo di nuove tecnologie in campo ambientale;
- caratterizzazione dei siti inquinati;
- soluzioni per la bonifica e la riqualificazione dei siti contaminati;
- progettazione e realizzazione di interventi di trattamento mediante l'utilizzo di impianti mobili autorizzati;
- gestione di rifiuti speciali, pericolosi e non, solidi e liquidi;
- consulenza di direzione nel settore della salute e sicurezza sui luoghi di lavoro.

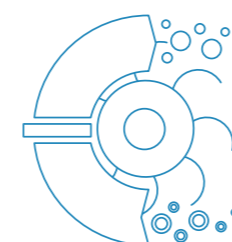
Waste treatment is one of the main problems in contemporary communities, both from the point of view of norms in force and that of the increasing sensibility towards environmental problems. **Gesteco** has all its human resources working every day, together with any other resource, to determine and apply new norms concerning waste management, so as to guarantee a complete avant-garde solution to protect environment.

Gesteco services:

- analysis and research laboratory, acknowledged by SINAL;
- design, realization, management of waste treatment plants and overall systems for energy optimization;
- research and development of new technologies in the field of environment;
- characterization of polluted sites;
- solutions for contaminated sites reclamation and remediation;
- design and realization of treatment processes through the use of authorized mobile equipment;
- management of special waste, hazardous waste, as well as non-solid and liquid waste;
- consulting services in the field of health and safety in work environments.



Tecnologie per un'aria migliore Technologies for a better air



All'avanguardia nella soluzione dei problemi olfattivi, **Labiotech** offre un servizio a 360° che comprende:

- l'analisi del problema in sito;
- la consulenza in ambito normativo;
- la progettazione, realizzazione, start-up dell'impianto;
- l'assistenza e la manutenzione post-vendita.

Labiotech è in grado di neutralizzare gli odori attraverso diverse soluzioni applicative:

- barriere osmogeniche;
- trattamenti biologici;
- filtri ossidoriducenti.

I settori d'intervento:

- industriale: impianti di depurazione, smaltimento, incenerimento, compostaggio, allevamenti, industrie alimentari, carceri, cartiere, fonderie e rendering;
- civile: cucine, ristoranti, locali pubblici, servizi igienici, cinema, teatri, sale riunioni e ambienti collettivi in genere.

Labiotech deals with smells control by using avant-garde solutions and offering a complete range of services, such as:

- problem analysis on site;
- consulting as regards standards;
- design, construction and start-up of the plant;
- commissioning and after-sale services.

Smells neutralization can be ensured through various **Labiotech** processes:

- osmogenic barriers;
- biological treatments;
- oxide-reducing filters.

Fields of activity:

- industry: treatment, incineration, composting; breeding facilities, food industries, tanneries, paper mills; foundries and rendering;
- private activities: kitchens, restaurants, public areas, toilets; cinemas, theatres, convention halls and collective environments generally speaking.



Spazio alla natura Space to nature



Aseco, la società del Gruppo Luci specializzata nel recupero dei rifiuti organici e nella relativa trasformazione in fertilizzante naturale, privo di residui nocivi, offre un servizio completo e all'avanguardia in ogni fase del processo.

Il servizio offerto da Aseco:

- trasporto, trattamento, trasformazione e riutilizzo di fanghi e residui solidi;
- produzione e vendita di "compost" e di altri prodotti riutilizzabili in processi industriali e civili;
- raccolta e trasporto di tutte le tipologie di rifiuti solidi, liquidi e altri materiali;
- ricerca e sperimentazione di nuove tecnologie per il recupero dei rifiuti;
- recupero e fornitura di materiale per impianti a bio-massa.

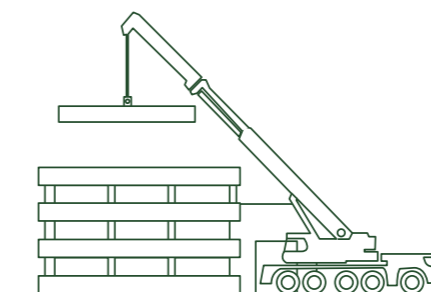
Aseco, the company of Gruppo Luci specialized in the field of recycling of organic waste and in the relevant transformation into a natural fertilizer, containing non-harmful residues, offers a complete and avant-garde service at every step of the process.

Aseco services:

- sludge and solid waste transportation, treatment, transformation and reuse;
- production and sale of "compost" and other products that may be re-used in industrial and private processes;
- collection and transportation of all types of waste, whether solid or liquid, as well as other materials;
- research and experimentation of new technologies for waste recycling;
- recovery and supply of material for biomass plants.



Diamo forma ai tuoi progetti Giving a shape to your projects



Tecnologie, materiali, sistemi organizzativi ed esigenze, sono i fattori chiave di un mondo in costante evoluzione: l'edilizia. In questo settore **Ipem** si pone al servizio di ogni committente nel modo più flessibile, qualificato e dinamico: più di un semplice fornitore, un vero e proprio partner con cui avviare e mantenere una collaborazione decisamente costruttiva.

I settori d'intervento:

- forniture di inerti lavorati e selezionati per imprese, impianti di betonaggio, asfalti, prefabbricati;
- costruzione di edifici industriali "chiavi in mano".

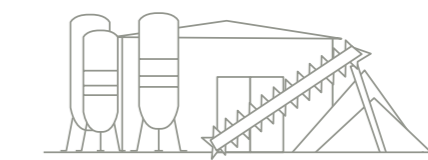
Technologies, materials, organizational systems and demands are key factors in a constantly evolving world, such as that of building yards. In this field, Ipem is at the disposal of every client in the most flexible, qualified and dynamic way; more than a mere supplier, Ipem becomes a real partner with whom to establish and decisively maintain a constructive type of relationship.

Fields of activity:

- cement prefabricated elements for industrial buildings;
- construction of industrial buildings on a "turn-keys" basis.



Risorse e cose per costruire Resources and building materials



Lif è una soluzione in "tempo reale" a una vasta gamma di esigenze del settore edile, dagli scavi di sbancamento al ripristino del territorio, dalla lavorazione delle sabbie e delle ghiaie selezionate allo smaltimento di detriti, al noleggio dei mezzi d'opera. Dall'esperienza e dal know-how della Lif nasce **"Uniko"**, una linea di prodotti preconfezionati destinati all'edilizia professionale, reperibili nei migliori magazzini per l'edilizia.

Il servizio offerto da Lif:

- forniture di inerti lavorati e selezionati per imprese, impianti di betonaggio, asfalti, prefabbricati;
- lavori di scavo, movimenti terra e demolizioni edifici;
- smaltimento e/o riutilizzo di detriti inerti.

Lif is a solution in "real time" to a wide range of demands in the field of building works, from excavation works to soil reclamation, from the processing of selected sands and gravels to the treatment of waste or the rental of equipment. Due to its experience and know-how, Lif has created "Uniko", a range of pre-packaged products designed for professional building works, available in the best shops selling building materials.

Lif services:

- supplies of processed and selected aggregates for companies, concrete mixing equipment, asphalts, prefabricated elements;
- excavation works, earthmoving works and building demolitions;
- treatment and/or re-use of aggregates.

Le malte by Lif:

- malte ad uso civile;
- calcestruzzi strutturali normali e a rapido indurimento confezionati in sacco;
- sabbie, ghiaie, marmi insacchettati.

Lif mortars:

- mortars for private purposes;
- concretes, quick hardening structural products, packed in bags;
- sands, gravels, packed marbles.




ELLE FINANZIARIA
HOLDING


GESTECO


LABIOTEST
odore sotto controllo

ASECO

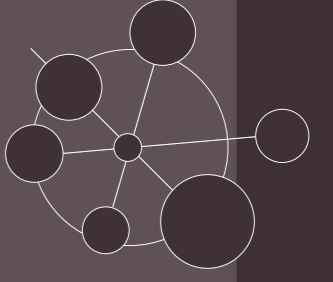

GRUPPO
LUCI

Via Pramollo, 6 - Grions del Torre
33040 Povoletto (Ud) Italy
tel. +39 0432 634411 - fax +39 0432 634413
www.lucigroup.com - info@lucigroup.com


IPEM
pubblicità Firenze


Lif SpA

Consorzi / Consortia
 
ELETTRA CONSORZIO OPERINORD




GRUPPO
LUCI

Uomini & Idee
Men & Ideas